

# CreatorPro2\_プラットフォーム ヒーティングケーブルの交換

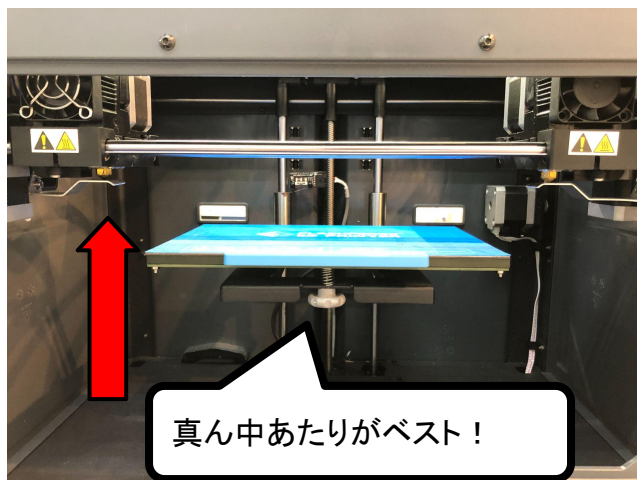
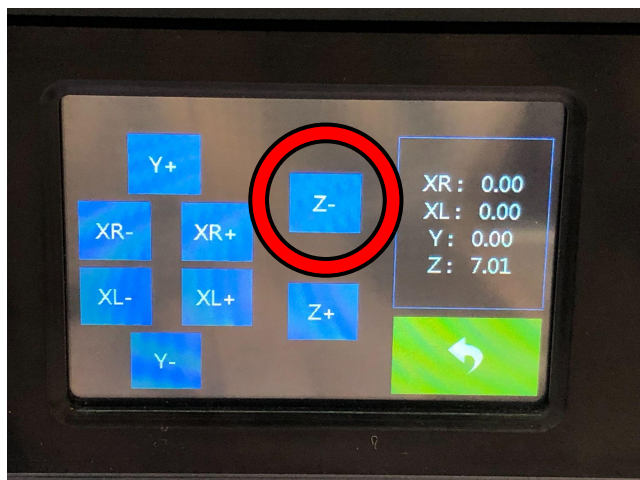
対象機種

CreatorPro2

## 1 交換前の準備

1-1

あらかじめ「手動調節」より「Z-」を押してプラットフォームを上げておきます。これにより交換作業が容易になります。



## 1 右側面カバー取り外し

1-1

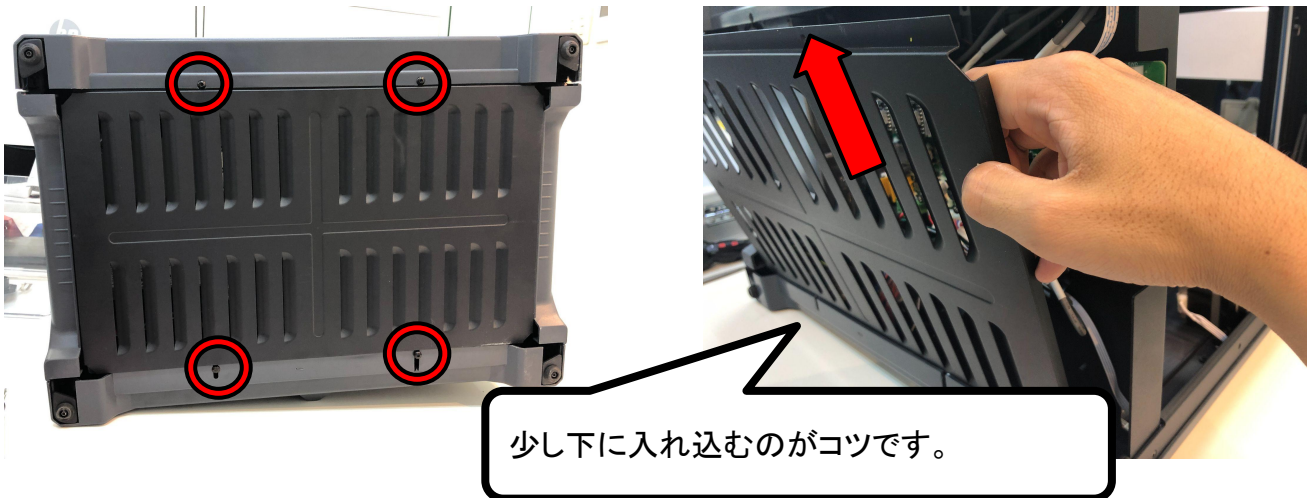
作業を始める前に必ず電源をお切りいただいてから作業してください。  
赤丸で示してある箇所のネジを外します。  
そうすると右側面のカバーを取り外すことができます。



## 2 底カバー取り外し

2-1

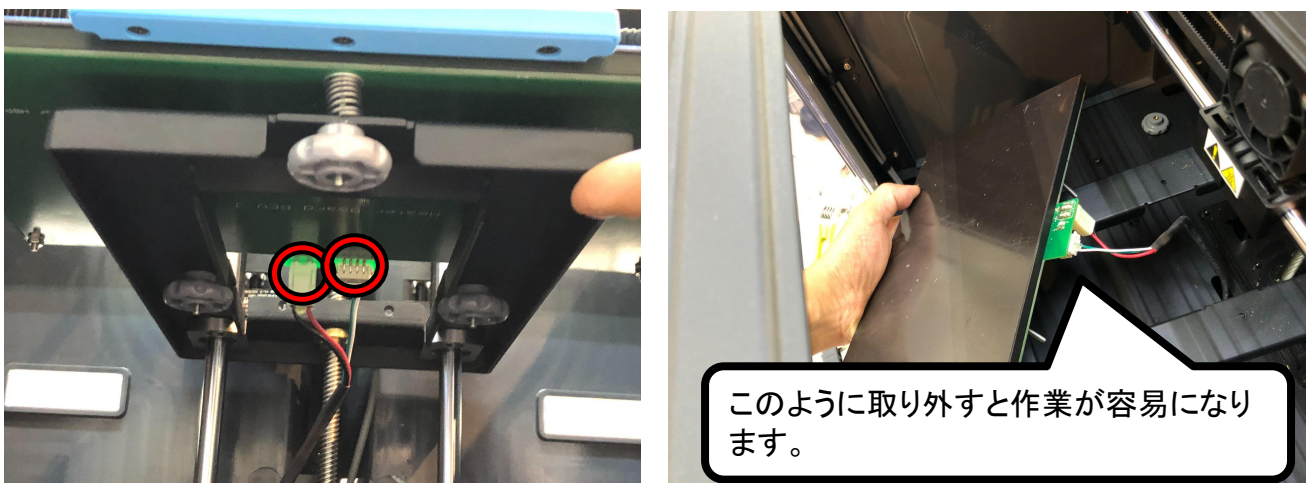
赤丸で示してある箇所のネジを外します。  
少し下へ入れ込むようにずらして内部に入れ、上部を手前に起こしながら上方向に持ち上げると底のカバーを外すことができます。



## 3 ホットプレート配線の交換

3-1

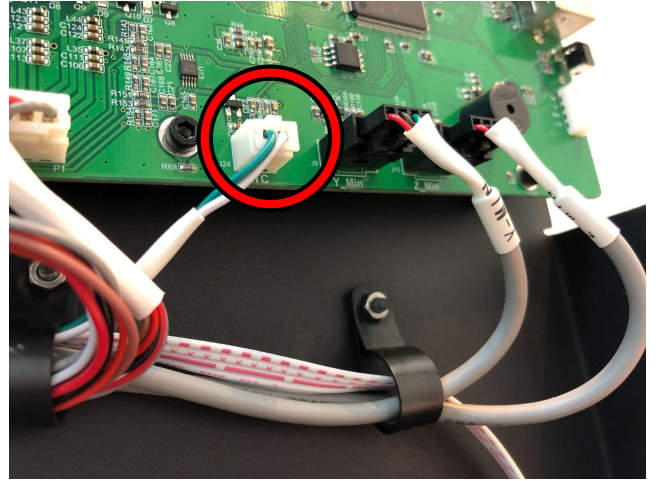
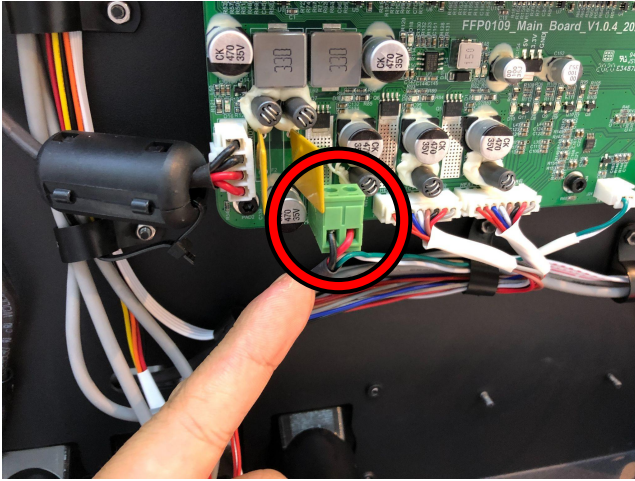
プラットフォームの下をのぞくと奥側にプラットフォームとヒーティングケーブルがコネクタ2個でついていますので、取り外します。  
難しい場合はレベリングナット3個を取ってプラットフォームを取り外してからコネクタを外します。





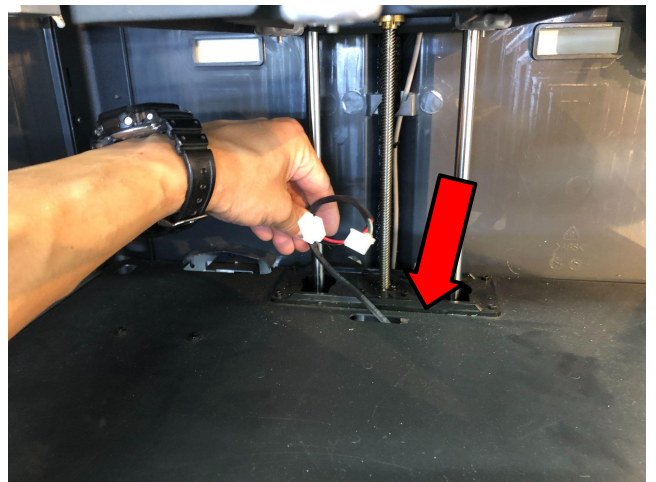
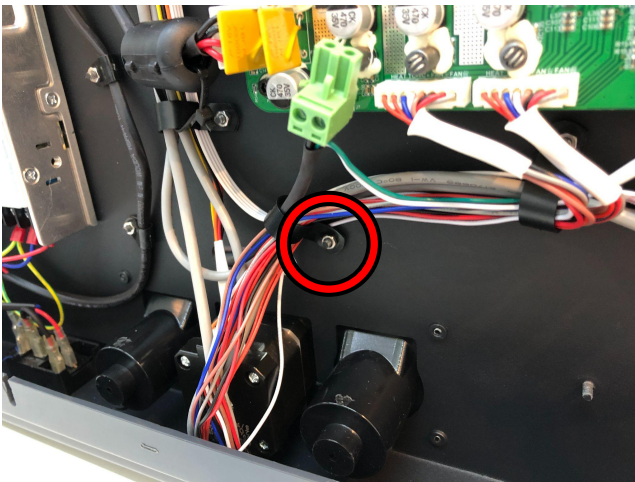
3-2

プラットフォームヒーティングケーブルとメインボードが2つのコネクタでついているのでコネクタを抜きます。



3-3

ケーブルを固定しているバンドが赤丸部にある小さなナットで留まっています。ナットを外すとバンドも外すことができるので、プラットフォームヒーティングケーブルを矢印の穴から通して抜きます。



3-4

プラットフォームヒーティングケーブルを新しいものに交換し、逆の手順で組みなおします。電源を入れ、正常な動作が確認出来れば作業は終了です。